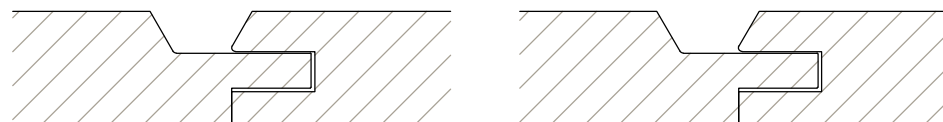


Samledetalje / Verbindungsdetail



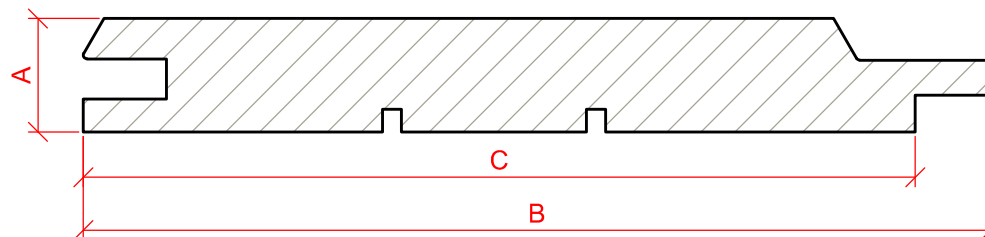
Råvare - Rohware: 19 x 100 mm

Tegning: Fyr / gran med høvlet forside!

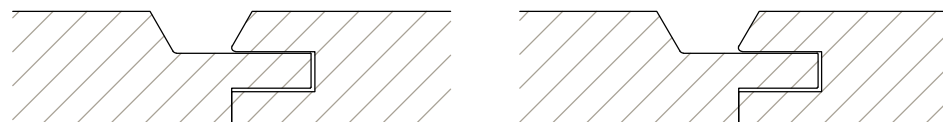
Zeichnung: Kiefer / Fichte mit gehobelter Sichtseite!

Kontrolmål / Kontrolmaß = 100mm
Ved korrekt printerindstilling / Bei korrekter Druckereinstellung!

Tegningsdato: 01.01.2019	Materiale - Material	Forside - Vorderseite	A	B	C	Lbm/m2	DK - Profil TGV 4019. Væg- og loftristik
	Fyr / gran - Kiefer / Fichte	Høvlet* / ru** - Gehobelt* / rau**	15 / -	95	85	11,76	DE - Profil TGV 4019. Wand- und Deckenpaneele
	Sib. lærk - Sib. Lärche	Høvlet* / ru** - Gehobelt* / rau**	-	-	-	-	
	Thermowood	Høvlet* / ru** - Gehobelt* / rau**	-	-	-	-	
* Høvlet = glat-, paintcut-, strukturhøvlet eller børstet * Gehobelt = glatt-, paincut-, struktur gehobelt oder gebürstet		** Ru = båndsavet forside ** rau = Bandsägenschnitt		Øvrige træsorter spørg venligst! - Sonstige Holzarten auf Anfrage!			



Samledetalje / Verbindungsdetail



Råvare - Rohware: 19 x 125 mm

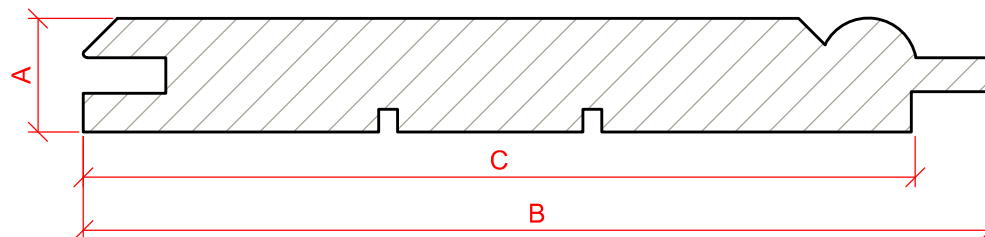
Tegning: Fyr / gran med høvlet forside!

Zeichnung: Kiefer / Fichte mit gehobelter Sichtseite!

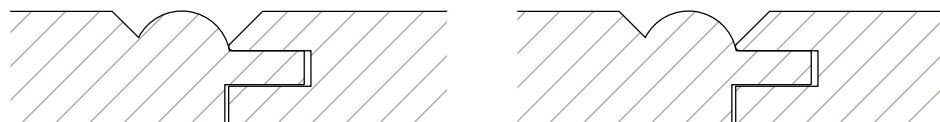
Kontrolmål / Kontrolmaß = 100mm
Ved korrekt printerindstilling / Bei korrekter Druckereinstellung!

Tegningsdato: 01.01.2019	Materiale - Material	Forside - Vorderseite	A	B	C	Lbm/m2	DK - Profil TGV 4019. Væg- og loftristik	Profil: 5" TGV 4019 loftristik
	Fyr / gran - Kiefer / Fichte	Høvlet* / ru** - Gehobelt* / rau**	15 / -	120	110	9,09	DE - Profil TGV 4019. Wand- und Deckenpaneele	
	Sib. lærk - Sib. Lärche	Høvlet* / ru** - Gehobelt* / rau**	-	-	-	-		
	Thermowood	Høvlet* / ru** - Gehobelt* / rau**	-	-	-	-		
* Høvlet = glat-, paintcut-, strukturhøvlet eller børstet * Gehobelt = glatt-, paincut-, struktur gehobelt oder gebürstet		** Ru = båndsavet forside ** rau = Bandsägenschnitt		Øvrige træsorter spørg venligst! - Sonstige Holzarten auf Anfrage!				

Profil: Perlestaf loftristik



Samledetalje / Verbindungsdetail



Råvare - Rohware: 19 x 125 mm

Tegning: Fyr / gran med høvlet forside!

Zeichnung: Kiefer / Fichte mit gehobelter Sichtseite!

Kontrolmål / Kontrolmaß = 100mm
Ved korrekt printerindstilling / Bei korrekter Druckereinstellung!

Tegningsdato: 01.01.2019	Materiale - Material	Forside - Vorderseite	A	B	C	Lbm/m2	DK - Profil Perlestaf. Væg- og loftristik	Profil: Perlestaf loftristik
	Fyr / gran - Kiefer / Fichte	Høvlet* / ru** - Gehobelt* / rau**	15 / -	120	110	9,09	DE - Profil Perlestaf. Wand- und Deckenpanele	
	Sib. lærk - Sib. Lärche	Høvlet* / ru** - Gehobelt* / rau**	-	-	-	-		
	Thermowood	Høvlet* / ru** - Gehobelt* / rau**	-	-	-	-		
* Høvlet = glat-, paintcut-, strukturhøvlet eller børstet		** Ru = båndsavet forside						
* Gehobelt = glatt-, paincut-, struktur gehobelt oder gebürstet		** rau = Bandsägenschnitt						
Øvrige træsorter spørg venligst! - Sonstige Holzarten auf Anfrage!								